

ワンタッチロック丸形コネクタ

RoHS 対応

Push-Pull Circular connectors

EPRC05/07 series



EPRC05/07 シリーズは、環境にやさしく、はんだ耐熱性が向上した樹脂部品を採用した小形丸形コネクタです。

■ 特 長

- インシュレータ(樹脂)に耐熱性の優れた PPS 樹脂を採用。はんだ付け作業性が向上しました。
- RoHS 指令の禁止 10 物質フリー。また、環境にやさしいアンチモン、赤リンフリーです。
- 従来のワンタッチロック PRC05/PRC07 シリーズと完全互換です。混在使用ができます。

■ 仕 様

シリーズ名	EPRC05 series						EPRC07 series	
極 数	2	3	5	6	8	12	8	12
インサート配列*								
定 格 電 圧 AC (rms)	300V	300V	150V	300V	200V	300V	100V	
定 格 電 流	2A							
耐 電 圧 AC (rms) 1 分間	900V	900V	500V	900V	700V	900V	300V	
絶 縁 抵 抗	1,000MΩ 以上 (DC500V)						1,000MΩ 以上 (DC100V)	
接 触 抵 抗	8mΩ 以下						25mΩ 以下	
使用温湿度範囲	-25°C ~ +85°C 85% 以下							
繰 返 し 動 作	1,000 回						1,000 回	
適 用 電 線 サイズ	AWG # 24 (0.2 mm ²) 以下						AWG # 26 (0.1 mm ²) 以下	

* インサート配列は、ピンコンタクトの裏面(はんだ付け側)より見た図です。

■ 主な材料及び表面処理

部品名	材 質	表面処理
内外殻金属部品	銅合金	ニッケルメッキ
コ ン タ ク ト	銅合金	ニッケル下地 金メッキ
絶 縁 物	PPS 樹脂 (黒色)	—
ガ ス ケ ッ ト	シリコンゴム (赤色)	—

■ 品名構成

EPRC05 - P 5 M ()

シリーズ名 | 極数 | コネクタ形状 | コンタクトの種類

コネクタ形状

P:プラグ、J:ジャック
R: BH 形レセプタクル
RB: SF 形レセプタクル

F:ソケットコンタクト
M:ピンコンタクト

※ 製品の外殻部にシリーズ名の一部を表示しております。
「PRC05...T.M.W」又は「PRC07...T.M.W」

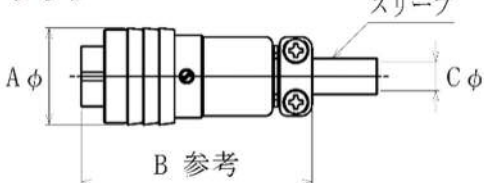
※ T.M.W は当社のトレードマークです。

■ 製品名

シリーズ	インサートサイズ	極数	プラグ	適合相手側コネクタ		
				BH 形レセプタクル	SF 形レセプタクル	ジャック
EPRC 05 series	6	2	EPRC05-P2F	EPRC05-R2M	EPRC05-RB2M	EPRC05-J2M
			EPRC05-P2M	EPRC05-R2F	EPRC05-RB2F	EPRC05-J2F
		3	EPRC05-P3F	EPRC05-R3M	EPRC05-RB3M	EPRC05-J3M
			EPRC05-P3M	EPRC05-R3F	EPRC05-RB3F	EPRC05-J3F
		5	EPRC05-P5F	EPRC05-R5M	EPRC05-RB5M	EPRC05-J5M
			EPRC05-P5M	EPRC05-R5F	EPRC05-RB5F	EPRC05-J5F
	9	6	EPRC05-P6F	EPRC05-R6M	EPRC05-RB6M	EPRC05-J6M
			EPRC05-P6M	EPRC05-R6F	EPRC05-RB6F	EPRC05-J6F
		8	EPRC05-P8F	EPRC05-R8M	EPRC05-RB8M	EPRC05-J8M
			EPRC05-P8M	EPRC05-R8F	EPRC05-RB8F	EPRC05-J8F
		12	EPRC05-P12F8.5	EPRC05-R12M	EPRC05-RB12M	EPRC05-J12M8.5
			EPRC05-P12M8.5	EPRC05-R12F	EPRC05-RB12F	EPRC05-J12F8.5
EPRC 07 series	6	8	EPRC07-P8F	EPRC07-R8M	EPRC07-RB8M	EPRC07-J8M
			EPRC07-P8M	EPRC07-R8F	EPRC07-RB8F	EPRC07-J8F
	9	12	EPRC07-P12F	EPRC07-R12M	EPRC07-RB12M	EPRC07-J12M
			EPRC07-P12M	EPRC07-R12F	EPRC07-RB12F	EPRC07-J12F

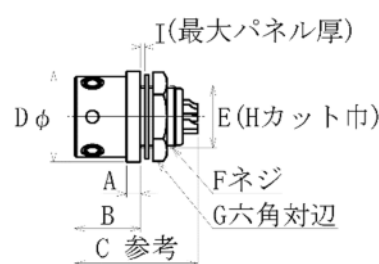
■ 概略図 (単位 mm)

プラグ



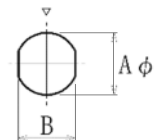
インサートサイズ	A	B	C
6	13.5	32.2	5.2(4.0)
9	16.7	34.2	6.2(5.2)
12	21.0	39.0	11.0(8.5)

BH 形レセプタクル



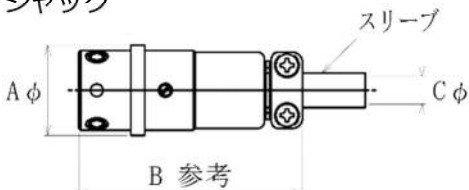
インサートサイズ	A	B	C	D	E	F	G	I
6	2.0	9.5	18.0	13.0	8.2	9.0 P=0.5	11.0	2.0
9	2.0	9.5	18.0	16.0	11.0	12.0 P=0.8	14.0	2.0
12	2.0	9.5	18.0	20.0	14.5	16.0 P=1.0	20.0	1.6

取付穴
参考寸法



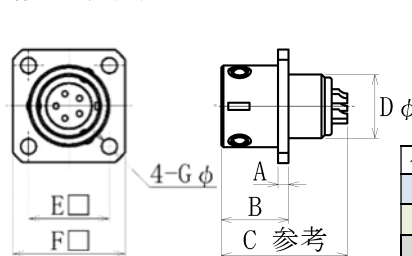
インサートサイズ	A	B
6	9.2	8.4
9	12.2	11.2
12	16.2	14.7

ジャック

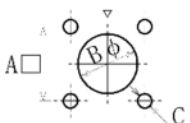


インサートサイズ	A	B	C
6	13.0	32.3	5.2(4.0)
9	16.0	34.3	6.2(5.2)
12	20.0	39.5	11.0(8.5)

SF 形レセプタクル



取付穴
参考寸法



インサートサイズ	A	B	C
6	11.5	9.2	2.2
9	13.5	12.2	2.2
12	17.0	16.3	2.8

※ 表中()内寸法は、スリーブ内径を表します。

※ 結線手順書をご用意しております。
弊社ホームページお問い合わせ又は
営業窓口までご請求ください。

インサートサイズ	A	B	C	D	E	F	G
6	1.5	9.5	18.0	9.0	11.5	16.0	2.2
9	1.5	9.5	18.0	12.0	13.5	18.0	2.2
12	2.0	9.5	18.0	16.0	17.0	22.5	2.8



TJM 多治見無線電機株式会社

〒150-0022 東京都渋谷区恵比寿南 2-29-1
 電話 03-3713-7131 FAX 03-5721-7205
 E-mail: contact@tajimi.co.jp
 http://www.tajimi.co.jp

※1 本カタログは、2018年12月現在のものです。本カタログの記載内容は改良等により、予告なく変更することがあります。
 ※2 掲載している製品の仕様は、参考値です。製品のご使用に当たっては、営業窓口までご確認下さい。
 ※3 印刷などのため、実際の商品の色とは異なる場合があります。